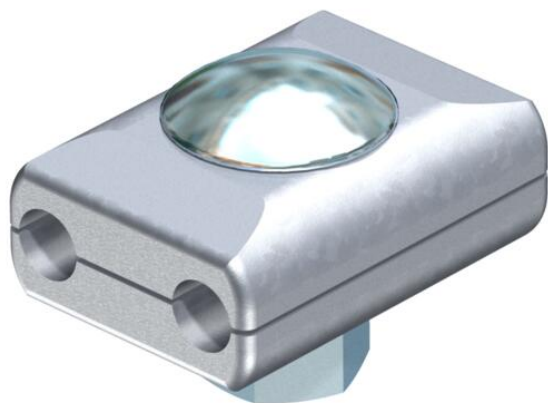


Karta charakterystyki technicznej

Łącznik równoległy Rd 8 mm, M10 x 30

Numery katalogowe: 5315700



- Ze śrubą z łbem grzybkowym M10 x 30 i nakrętką sześciokątną ze stali, cynkowanej ogniowo



Zn cynkowy odlew ciśnieniowy

G cynkowane galwanicznie

Dane podstawow

Numery katalogowe	5315700
Typ	260 8
Oznaczenie 1	Łącznik równoległy
Wytwórca	OBO
Wymiar	8x8mm
Materiał	Cynkowy odlew ciśnieniowy
Powierzchnia	cynkowane galwanicznie
Norma powierzchni	EN ISO 19598 / EN ISO 4042
Najmniejsza jednostka sprzedaży	50
Jednostka opakowania	Sztuk
Ciężar	13,93 kg
Jednostka wagi	kg/100 szt.
Ślad węglowy CO ₂ (GWP) od kołyski po bramę	0,5314 kg CO ₂ e / 1 Sztuka

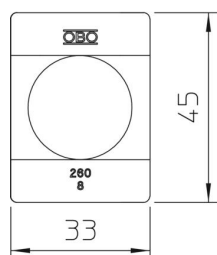
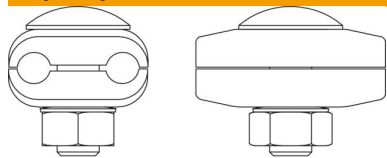
Karta charakterystyki technicznej

Łącznik równoległy Rd 8 mm, M10 x 30



Numery katalogowe: 5315700

Wymiary



Dane techniczne

Rodzaj śruby mocującej	Śruba z łbem sześciokątnym
Rodzaj złącza	Łącznik równoległy
Obciążalność prądem piorunowym	H/100 kA
Dedykowane do połączenia	Przewód okrągły Rd 8 / Rd 8
Dopasowanie	Rd 8 mm
Średnica przewodu okrągłego, przewód 1 maks.	8 mm
Średnica przewodu okrągłego, przewód 1 min.	8 mm
Średnica przewodu okrągłego, przewód 2 maks.	8 mm
Średnica przewodu okrągłego, przewód 2 min.	8 mm
Płyta pośrednia	brak