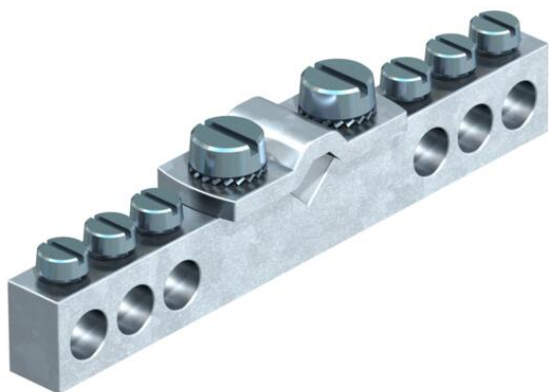


Karta charakterystyki technicznej

Szyna wyrównawcza do łazienek

Numery katalogowe: 5015553



- Listwa zaciskowa z mosiądzu, niklowana
- Śruby i zaciski ze stali, cynkowane galwanicznie

Możliwości przyłączenia:

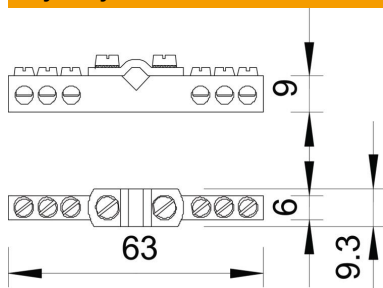
- 6 x przewód 1,5-10 mm²
- 1 x przewód 6-16 mm²

CuZn
37 mosiądz

Dane podstawow

Numery katalogowe	5015553
Typ	1804
Oznaczenie 1	Szyna wyrównawcza potencjału
Oznaczenie 2	do łazienki
Wytwórca	OBO
Wymiar	409
Materiał	Mosiądz
Najmniejsza jednostka sprzedaży	5
Jednostka opakowania	Sztuk
Ciężar	2,963 kg
Jednostka wagi	kg/100 szt.
Ślad węglowy CO ₂ (GWP) od kołyski po bramę	0,0917 kg CO ₂ e / 1 Sztuka

Wymiary



Długość	63 mm
Szerokość	9,3 mm
Wysokość	9 mm

Karta charakterystyki technicznej

Szyna wyrównawcza do łazienek

Numery katalogowe: 5015553



Dane techniczne

Liczba połączeń przewodów płaskich do 30 mm	0
Liczba połączeń przewodów płaskich do 40 mm	0
Liczba połączeń przewodów do 16 mm ² sztywnych	1
Liczba połączeń przewodów do 25 mm ² sztywnych	0
Liczba połączeń przewodów do 6 mm ² sztywnych	6
Liczba połączeń przewodów do 95 mm ² sztywnych	0
Liczba połączeń przewodów okrągłych 10 mm	0
Liczba połączeń przewodów okrągłych 8 mm	0
Liczba połączeń przewodów okrągłych 8-10 mm	0
Całkowita liczba połączeń przewodów okrągłych	7
Wykonanie	bez warstwy zewnętrznej
Model	Budowa stała
Izolator	brak
Powierzchnia zacisku	cynkowane galwanicznie
Powierzchnia listwy kontaktowej	niklowane
Materiał zacisku	Stal
Materiał szyny stykowej	Mosiądz