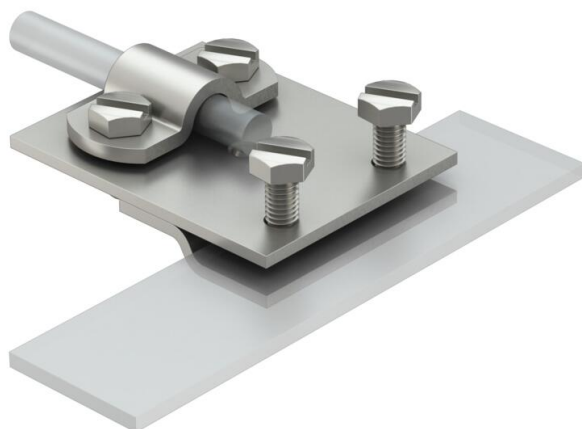


# Karta charakterystyki technicznej

Uchwyt na felc do grubości blachy 5 mm, A2

Numery katalogowe: 5317481



- Grubość blachy do 5 mm
- Do prowadzenia przewodów prostopadle i równoległe do blachy
- 4 śruby z łbem sześciokątnym M6 x 12
- Odpowiada wymaganiom VDE 0185-305 (IEC 62305)



**A2** stal nierdzewna 1.4301

## Dane podstawow

Numery katalogowe	5317481
Typ	271 8-10 VA
Oznaczenie 1	Zacisk krawędziowy
Wytwórca	OBO
Wymiar	8/10mm
Materiał	stal nierdzewna 1.4301
Najmniejsza jednostka sprzedaży	10
Jednostka opakowania	Sztuk
Ciężar	15 kg
Jednostka wagi	kg/100 szt.
Ślad węglowy CO2 (GWP) od kołyski po bramę	0,6783 kg CO2e / 1 Sztuka

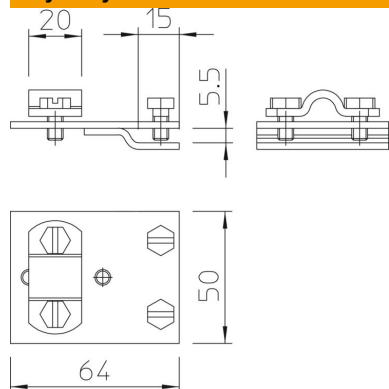
# Karta charakterystyki technicznej

Uchwyt na felc do grubości blachy 5 mm, A2

Numery katalogowe: 5317481



## Wymiary



## Dane techniczne

Rodzaj śruby mocującej	Śruba z łbem sześciokątnym
Rodzaj złącza	Uchwyt na felc
Obciążalność prądem piorunowym	N/50 kA
Dopasowanie	Rd 8-10 mm
Zakres zaciskania maks.	5 mm