

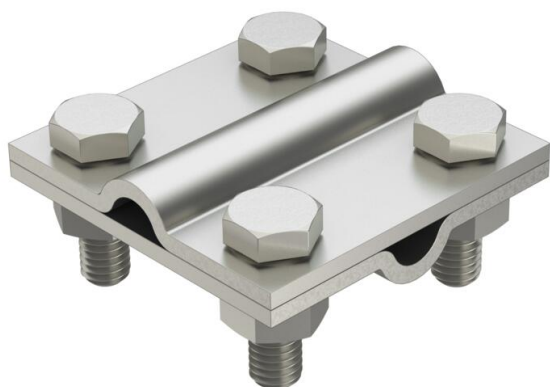
# Karta charakterystyki technicznej

## Złącze krzyżowe drut/drut bez przekładki, A4

Numery katalogowe: 5312594



- odpowiada wymaganiom VDE 0185-305-3 (IEC/EN 62305-3)
- Dopasowanie: Rd 8-10 x Rd 8-10
- mocowane za pomocą 4 śrub sześciokątnych M8 x 25 i 4 nakrętek sześciokątnych M8 (F)



A4

Stal nierdzewna 1.4401

### Dane podstawow

Numery katalogowe	5312594
Typ	253 S3 V4A
Oznaczenie 1	Zacisk krzyżowy
Oznaczenie 2	bez przekładki
Wytwórca	OBO
Wymiar	8-10mm
Materiał	Stal nierdzewna 1.4401
Najmniejsza jednostka sprzedaży	3400
Jednostka opakowania	Sztuk
Ciężar	25,9 kg
Jednostka wagi	kg/100 szt.
Ślad węglowy CO2 (GWP) od kołyski po bramę	1,1945 kg CO2e / 1 Sztuka

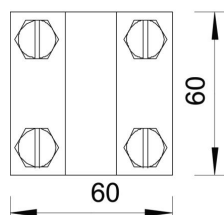
# Karta charakterystyki technicznej

Złącze krzyżowe drut/drut bez przekładki, A4

Numery katalogowe: 5312594



## Wymiary



## Dane techniczne

Rodzaj śruby mocującej	Śruba z łbem sześciokątnym
Rodzaj złącza	Złącze krzyżowe
Obciążalność prądem piorunowym	H/100 kA
Dedykowane do połączenia	Przewód okrągły Rd 8-10 / Rd 8-10
Dopasowanie	Rd 8-10 mm
Płyta pośrednia	brak