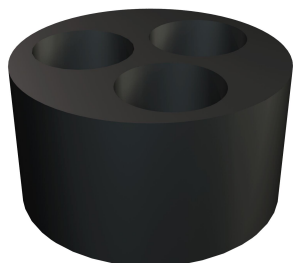


# Karta charakterystyki technicznej

## Wielootworowa wkładka uszczelniająca, PG

Numery katalogowe: 2029618



Służy do wprowadzania kilku cieńszych przewodów do dławików kablowych V-TEC VM, wkładana zamiast pojedynczego pierścienia uszczelniającego dławika kablowego.

Pg

NBR  
SBR

Mieszanka kauczukowa

### Dane podstawow

Numery katalogowe	2029618
Typ	107 C V 16 5x4
Oznaczenie 1	Wielokrotna wkładka uszcz.
Oznaczenie 2	do V-TEC
Wytwórca	OBO
Wymiar	PG16,5X4
Kolor	czarny
Materiał	Mieszanka kauczukowa
Najmniejsza jednostka sprzedaży	50
Jednostka opakowania	Sztuk
Ciężar	0,205 kg
Jednostka wagi	kg/100 szt.
Ślad węglowy CO2 (GWP) od kołyski po bramę	0,0065 kg CO2e / 1 Sztuka

# Karta charakterystyki technicznej

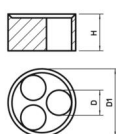
Wielootworowa wkładka uszczelniająca, PG

Numery katalogowe: 2029618



## Wymiary

Wymiar D	4 mm
Wymiar D1	17,5 mm
Wymiar H	9,5 mm



## Dane techniczne

Liczba otworów	5
Wykonanie	inne
Odpowiednie do wymiaru gwintu PG	16
Średnica wewnętrzna	4 mm
Średnica otworu	4 mm