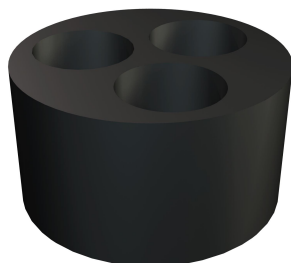


Karta charakterystyki technicznej

Wkładka uszczelniająca do kilku przewodów, PG

Numery katalogowe: 2029669



Służy do wprowadzania kilku cieńszych przewodów do dławików kablowych V-TEC VM, wkładana zamiast pojedynczego pierścienia uszczelniającego dławika kablowego.



CR/
NBR

NBR
SBR

Mieszanka kauczukowa Mieszanka kauczukowa

Dane podstawow

Numery katalogowe	2029669
Typ	107 C V 21 2x8
Oznaczenie 1	Wielokrotna wkładka uszcz.
Oznaczenie 2	do V-TEC
Wytwórca	OBO
Wymiar	PG21/2X8
Kolor	czarny
Materiał	Mieszanka kauczukowa
Najmniejsza jednostka sprzedaży	25
Jednostka opakowania	Sztuk
Ciężar	0,34 kg
Jednostka wagi	kg/100 szt.

Karta charakterystyki technicznej

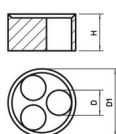
Wkładka uszczelniająca do kilku przewodów, PG

Numery katalogowe: 2029669



Wymiary

Wymiar D	8 mm
Wymiar D1	23 mm
Wymiar H	12 mm



Dane techniczne

Liczba otworów	2
Wykonanie	inne
Odpowiednie do wymiaru gwintu PG	21
Średnica wewnętrzna	8 mm
Średnica otworu	8 mm