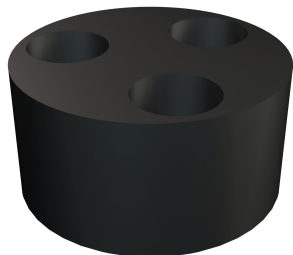


# Karta charakterystyki technicznej

Wkładka uszczelniająca do kilku przewodów, metryczna

Numery katalogowe: 2029685



Służy do wprowadzania kilku cieńszych przewodów do dławików kablowych V-TEC VM, wkładana zamiast pojedynczego pierścienia uszczelniającego dławika kablowego.



Mieszanka kauczukowa

## Dane podstawow

Numery katalogowe	2029685
Typ	107 C VM 25 2x6
Oznaczenie 1	Wielokrotna wkładka uszcz.
Oznaczenie 2	do V-TEC VM
Wytwórca	OBO
Wymiar	VM25,2X6
Kolor	czarny
Materiał	Mieszanka kauczukowa
Najmniejsza jednostka sprzedaży	50
Jednostka opakowania	Sztuk
Ciężar	0,26 kg
Jednostka wagi	kg/100 szt.
Ślad węglowy CO2 (GWP) od kołyski po bramę	0,0071 kg CO2e / 1 Sztuka

# Karta charakterystyki technicznej

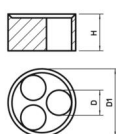
Wkładka uszczelniająca do kilku przewodów, metryczna

Numery katalogowe: 2029685



## Wymiary

Wymiar D	6 mm
Wymiar D1	19,8 mm
Wymiar H	10 mm



## Dane techniczne

Liczba otworów	2
Wykonanie	inne
Odpowiednie do wymiaru gwintu metrycznego	25
Średnica wewnętrzna	6 mm
Średnica otworu	6 mm
Stopień ochrony	IP 68