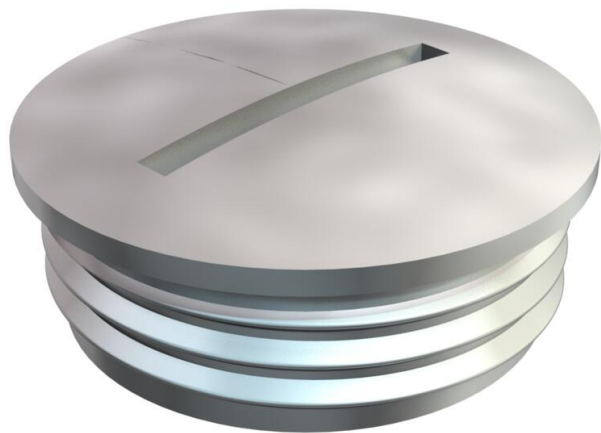


# Karta charakterystyki technicznej

## Zaślepka gwintowana, gwint PG

Numery katalogowe: 2090163



Śruba zabezpieczająca N według DIN 46320, z gwintem PG według DIN 40430.

W połączeniu z pierścieniem uszczelniającym typu 107, 170 lub 171, stopień ochrony IP 68 (5 bar / 1 h).

Pierścień uszczelniający nie wchodzi w zakres dostawy.

\*



**CuZn**  
37 mosiądz

**N** niklowane

### Dane podstawow

Numery katalogowe	2090163
Typ	168 MS PG16
Oznaczenie 1	Zaślepka
Wytwórca	OBO
Wymiar	PG16
Materiał	Mosiądz
Powierzchnia	niklowane
Norma powierzchni	
Najmniejsza jednostka sprzedaży	100
Jednostka opakowania	Sztuk
Ciężar	1,3 kg
Jednostka wagi	kg/100 szt.
Ślad węglowy CO2 (GWP) od kołyski po bramę	0,0327 kg CO2e / 1 Sztuka

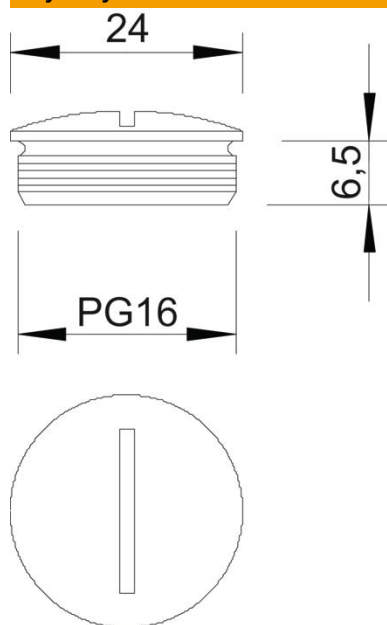
# Karta charakterystyki technicznej

## Zaślepka gwintowana, gwint PG



Numery katalogowe: 2090163

### Wymiary



Wymiar D	24 mm
Wymiar L	6,5 mm

### Dane techniczne

strefy zagrożone wybuchem	brak
do gazowych stref EX	bez
do pyłowych stref EX	bez
Gwint	Pg 16
Rodzaj gwintu	PG
Rozmiar gwintu metrycznego/PG	16
Skok gwintu	1,41 mm
Wzmocniona włóknem szklanym	brak
Bezhalogenowy	tak
Odporny na uderzenia	brak
Stopień ochrony	IP 68