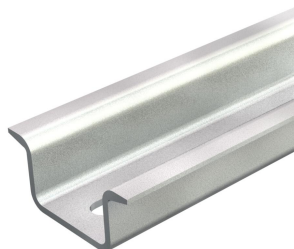


Karta charakterystyki technicznej

Szyna kołpakowa, perforowana, GTP

Numery katalogowe: 1115456



Szyna kołpakowa profilowana 35 x 15 mm, podobna do DIN EN 60715 (poprzednio DIN EN 50022), lecz materiał o grubości 1,5 mm.



St stal

GTP cynkowana galwanicznie, pasywowana

Dane podstawowe

Numery katalogowe	1115456
Typ	2069 15 1.5 GTPL
Oznaczenie 1	Szyna kołpakowa
Oznaczenie 2	dziurkowany, grubość 1,5mm
Wytwórca	OBO
Wymiar	2000x35x15
Materiał	Stal
Powierzchnia	cynkowana galwanicznie, pasywowana
Norma powierzchni	
Najmniejsza jednostka sprzedaży	2
Jednostka opakowania	Metr
Ciężar	64 kg
Jednostka wagi	kg/100 m
Ślad węglowy CO ₂ (GWP) od kołyski po bramę	1,1932 kg CO ₂ e / 1 Metr

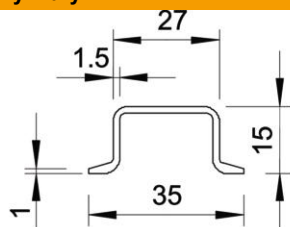
Karta charakterystyki technicznej

Szyna kołpakowa, perforowana, GTP

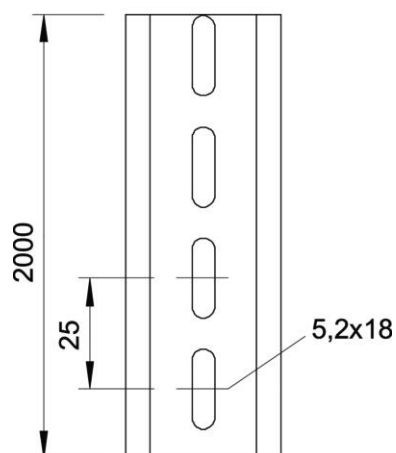


Numery katalogowe: 1115456

Wymiary



Długość	2 000 mm
Szerokość	35 mm
Wysokość	15 mm



Dane techniczne

Wykonanie	perforowana
Wersje szyn	Szyna DIN EN 60715
Odstęp między środkiem otworów	25 mm
Wiązka	20 m
Kształt otworu (ETIM)	Otwór wzdłużny
Grubość materiału	1,5 mm