

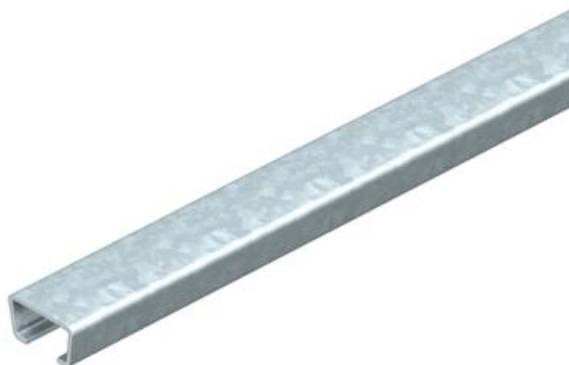
Karta charakterystyki technicznej

Szyna profilowa AMS3518, szczelina 16,5 mm, BK, nieperforowana

Numery katalogowe: 1112023



Sszyna profilowa C do układania kabli, w połączeniu z zaciskami wspornikowymi ze stopą młotkową. Może być również stosowany jako konstrukcja podwieszana do systemów wsporników kablowych.



St stal

BK gołe

Dane podstawow

Numery katalogowe	1112023
Typ	AMS3518UP2000BK
Oznaczenie 1	Szyna profilowa
Oznaczenie 2	pełny,szerok. szczel. 16,5 mm
Wytwórca	OBO
Wymiar	2000x35x18
Materiał	Stal
Powierzchnia	bez pokrycia, lśniący
Norma powierzchni	
Najmniejsza jednostka sprzedaży	2
Jednostka opakowania	Metr
Ciężar	116 kg
Jednostka wagi	kg/100 m
Ślad węglowy CO2 (GWP) od kołyski po bramę	2,0892 kg CO2e / 1 Metr

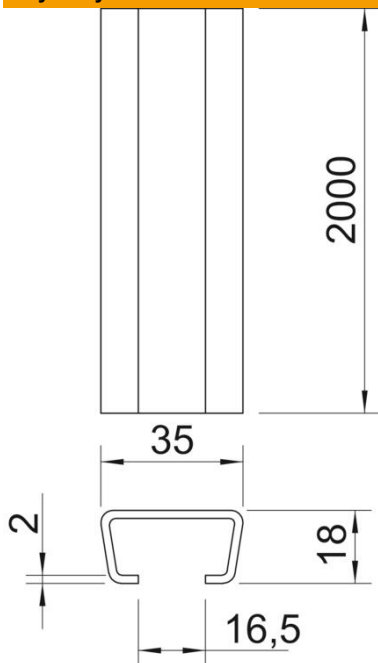
Karta charakterystyki technicznej

Szyna profilowa AMS3518, szczelina 16,5 mm, BK, nieperforowana

Numery katalogowe: 1112023



Wymiary



Długość	2 000 mm
Szerokość	35 mm
Wysokość	18 mm
Wymiar L	2 000 mm

Dane techniczne

Łamana	brak
Rodzaj perforacji	bez
Wykonanie	Profil prosty
Wiązka	20 m
Podtrzymanie funkcji	brak
Grubość materiału	2 mm
Z perforacją	brak
Z zębami	brak
Forma profilu	Ceownik
Wielkość szczeliny	16,5 mm
Wartość statystyczna A	1,48 cm ²
Wartość statystyczna Iy	0,6 cm ⁴
Wartość statystyczna Iz	2,33 cm ⁴
Wartość statystyczna Wy	0,54 cm ³
Wartość statystyczna Wz	1,33 cm ³