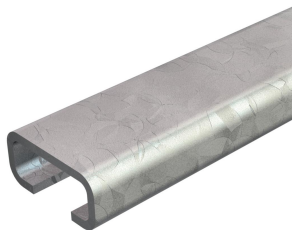


# Karta charakterystyki technicznej

Szyna profilowa CL2712, szczelina 12 mm, FT, perforowana

Numery katalogowe: 1109022



Lekka szyna profilowa C do układania kabli, w połączeniu z zaciskami rządowymi lub zaciskami wspornikowymi z stopą N. Może być również stosowana w konstrukcji szaf sterowniczych.



**St** stal

**FT** cynkowane ogniowo-zanurzeniowo

## Dane podstawow

Numery katalogowe	1109022
Typ	CL2712UP2000FT
Oznaczenie 1	Szyna profilowa
Oznaczenie 2	pełny, szerok. szczeliny 12mm
Wytwórca	OBO
Wymiar	2000x27x12,5
Materiał	Stal
Powierzchnia	cynkowana metodą zanurzeniową
Norma powierzchni	DIN EN ISO 1461
Najmniejsza jednostka sprzedaży	2
Jednostka opakowania	Metr
Ciężar	90 kg
Jednostka wagi	kg/100 m
Ślad węglowy CO <sub>2</sub> (GWP) od kołyski po bramę	1,8227 kg CO <sub>2</sub> e / 1 Metr

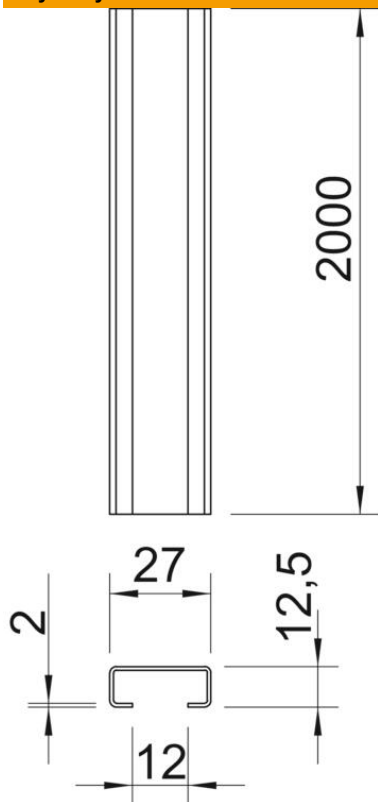
# Karta charakterystyki technicznej

Szyna profilowa CL2712, szczelina 12 mm, FT, perforowana

Numery katalogowe: 1109022



## Wymiary



Długość	2 000 mm
Szerokość	27 mm
Wysokość	12,5 mm
Wymiar L	2 000 mm

## Dane techniczne

Łamana	brak
Rodzaj perforacji	bez
Wykonanie	Profil prosty
Wiązka	20 m
Podtrzymanie funkcji	brak
Grubość materiału	2 mm
Z perforacją	brak
Z zębami	brak
Forma profilu	Ceownik
Wielkość szczeliny	12 mm
Wartość statystyczna A	1,08 cm <sup>2</sup>
Wartość statystyczna Iz	0,98 cm <sup>4</sup>