

# Karta charakterystyki technicznej

## Nakrętka ślizgowa ZL

Numery katalogowe: 1147214



Nakrętka ślizgowa do stosowania z szynami MS4121 i MS4141



St stal

ZL Cynkowanie lamelowe (płatkowe)

### Dane podstawow

Numery katalogowe	1147214
Typ	MS41SN M10 ZL
Oznaczenie 1	Nakrętka ślizgowa
Oznaczenie 2	do szyny profil MS4121/4141
Wytwórca	OBO
Wymiar	M10
Materiał	Stal
Powierzchnia	Cynkowanie lamelowe (płatkowe)
Norma powierzchni	
Najmniejsza jednostka sprzedaży	50
Jednostka opakowania	Sztuk
Ciężar	3,65 kg
Jednostka wagi	kg/100 szt.
Ślad węglowy CO <sub>2</sub> (GWP) od kołyski po bramę	0,0945 kg CO <sub>2</sub> e / 1 Sztuka

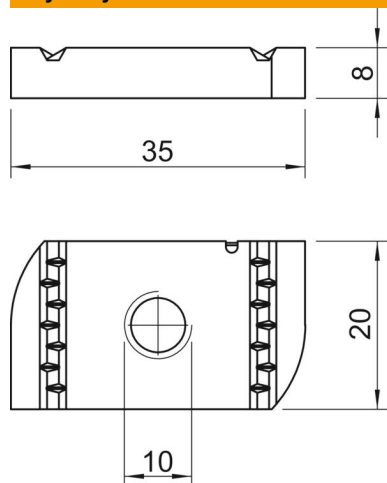
# Karta charakterystyki technicznej

## Nakrętka ślizgowa ZL

Numery katalogowe: 1147214



### Wymiary



Długość	35 mm
Szerokość	20 mm
Wysokość	8 mm

### Dane techniczne

Gwint	M10
gwint metryczny	10
Ze sprężyną	brak