

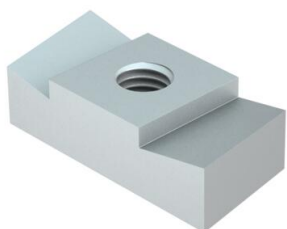
Karta charakterystyki technicznej

Nakrętka ślizgowa A4

Numery katalogowe: 1147134



Nakrętka ślizgowa do stosowania z szyną MS4022



A4 stal nierdzewna

2B pusty, po obróbce

Dane podstawow

Numery katalogowe	1147134
Typ	MS40SN M10 A4
Oznaczenie 1	Nakrętka ślizgowa
Oznaczenie 2	do szyny profilowej MS4022
Wytwórca	OBO
Wymiar	M10
Materiał	stal nierdzewna
Powierzchnia	pusty, po obróbce
Norma powierzchni	
Najmniejsza jednostka sprzedaży	50
Jednostka opakowania	Sztuk
Ciężar	3,4 kg
Jednostka wagi	kg/100 szt.
Ślad węglowy CO2 (GWP) od kołyski po bramę	0,1458 kg CO2e / 1 Sztuka

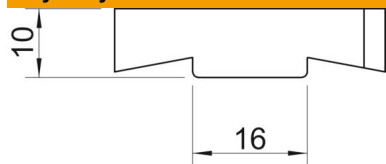
Karta charakterystyki technicznej

Nakrętka ślizgowa A4

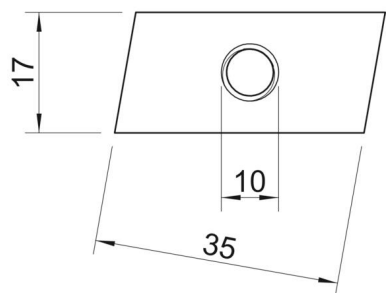
Numery katalogowe: 1147134



Wymiary



Długość	35 mm
Szerokość	17 mm
Wysokość	10 mm
Wymiar B	17 mm
Wymiar H	10 mm
Wymiar L	30 mm



Dane techniczne

Gwint	M10
gwint metryczny	10
Ze sprężyną	brak