

# Karta charakterystyki technicznej

Kątownik montażowy, 90° z 2 otworami FT

Numery katalogowe: 1124659



Kątownik montażowy z 2 otworami do łączenia szyn profilowych 41 x 41 mm i 41 x 21 mm pod kątem 90°.



**St** stal

**FT** cynkowane ogniowo-zanurzeniowo

## Dane podstawow

Numery katalogowe	1124659
Typ	GMS 2 VW 90 FT
Oznaczenie 1	Kątownik łączeniowy
Oznaczenie 2	90°, z 2 otworami
Wytwórca	OBO
Wymiar	54x54x40x5
Materiał	Stal
Powierzchnia	cynkowana metodą zanurzeniową
Norma powierzchni	DIN EN ISO 1461
Najmniejsza jednostka sprzedaży	10
Jednostka opakowania	Sztuk
Ciężar	14 kg
Jednostka wagi	kg/100 szt.
Ślad węglowy CO2 (GWP) od kołyski po bramę	0,3537 kg CO2e / 1 Sztuka

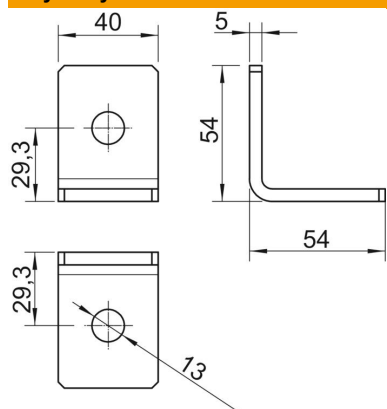
# Karta charakterystyki technicznej

Kątownik montażowy, 90° z 2 otworami FT

Numery katalogowe: 1124659



## Wymiary



Długość	54 mm
Szerokość	40 mm
Wysokość	54 mm

## Dane techniczne

Wykonanie	kąt 90°
Wykonanie	Kąt
Do kształtów profili	Ceownik
Wielkość otworu	13 mm
Grubość materiału	5 mm
Ze śrubami	brak
Stal nierdzewna, wytrawiana	brak