

Karta charakterystyki technicznej

Łącznik wyniesiony FT

Numery katalogowe: 1124671



Zacisk mocujący z 3 otworami do krzyżowego łączenia szyn profilowych 41 x 21 mm.



CE

St stal

FT cynkowane ogniowo-zanurzeniowo

Dane podstawow

Numery katalogowe	1124671
Typ	GMS 3 O 4121 FT
Oznaczenie 1	Łącznik wyniesiony
Oznaczenie 2	z 3 otworami
Wytwórca	OBO
Wymiar	150x25x40x5
Materiał	Stal
Powierzchnia	cynkowana metodą zanurzeniową
Norma powierzchni	DIN EN ISO 1461
Najmniejsza jednostka sprzedaży	10
Jednostka opakowania	Sztuk
Ciężar	26,54 kg
Jednostka wagi	kg/100 szt.
Ślad węglowy CO ₂ (GWP) od kołyski po bramę	0,5528 kg CO ₂ e / 1 Sztuka

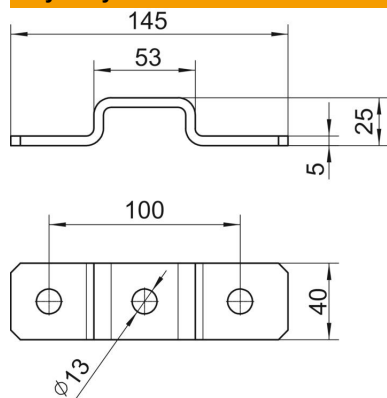
Karta charakterystyki technicznej

Łącznik wyniesiony FT

Numery katalogowe: 1124671



Wymiary



Długość	150 mm
Szerokość	40 mm
Wysokość	25 mm

Dane techniczne

Wykonanie	z perforacją przelotową 13 mm
Do kształtów profili	Ceownik
Wielkość otworu	13 mm
Grubość materiału	5 mm
Ze śrubami	brak