

Karta charakterystyki technicznej

Obejma mocująca 822, FT, ciężka

Numery katalogowe: 1014552



Obejma mocująca jednołapkowa 63mm



St stal

FT cynkowane ogniowo-zanurzeniowo

Dane podstawow

Numery katalogowe	1014552
Typ	822 63 FT
Oznaczenie 1	Obejma mocująca
Oznaczenie 2	jednołapkowa
Wytwórca	OBO
Wymiar	63mm
Materiał	Stal
Powierzchnia	cynkowana metodą zanurzeniową
Norma powierzchni	DIN EN ISO 1461
Najmniejsza jednostka sprzedaży	100
Jednostka opakowania	Sztuk
Ciężar	9,26 kg
Jednostka wagi	kg/100 szt.
Ślad węglowy CO2 (GWP) od kołyski po bramę	0,2101 kg CO2e / 1 Sztuka

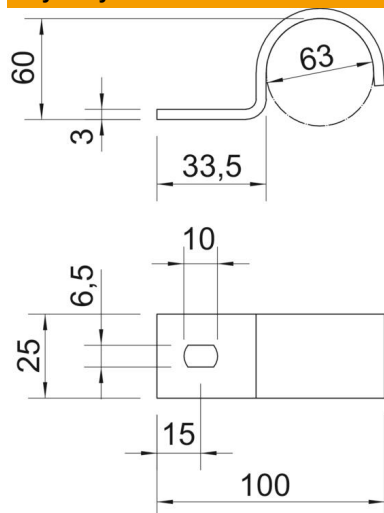
Karta charakterystyki technicznej

Obejma mocująca 822, FT, ciężka

Numery katalogowe: 1014552



Wymiary



Długość	100 mm
Szerokość	25 mm
Wysokość	60 mm
Wymiar A	15 mm
Wymiar b	25 mm
Wymiar D	63 mm
Wymiar H	60 mm
Wymiar L	33,5 mm
Wymiar L1	100 mm
Wymiar t	3 mm

Dane techniczne

Odległość od ściany	brak
Ilość przewodów/rur	1
Wykonanie	jednozaciskowy
Rodzaj mocowania do średnicy	Otwór wiercony 63
Odpowiednie w strefie ochrony przeciwpożarowej	brak
Wielkość:	M63
Bezhalogenowy	tak
W płaszczu z tworzywa sztucznego	brak
Wielkość otworu	6,5 x 10 mm
Grubość materiału	3 mm
średnica znamionowa	63 mm
odporny na działanie promieni UV	tak